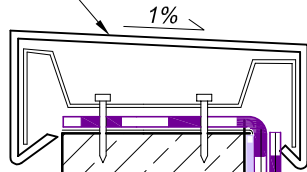


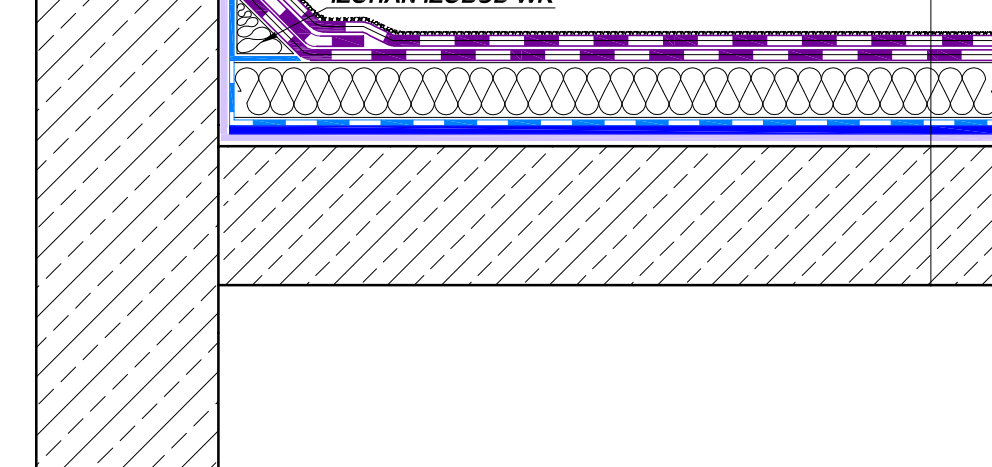
obróbka blacharska



hydroizolacja **IZOHAN DYSPERBIT**  
 z wtopioną warstwą tkaniny polipropylenowej  
 hydroizolacja **IZOHAN DYSPERBIT**  
 z wtopioną warstwą włókniny polipropylenowej  
 warstwa gruntująca **IZOHAN DYSPERBIT**  
 rozcieńczony z wodą 1 : 1  
 konstrukcja żelbetowa

posypka papowa  
 hydroizolacja **IZOHAN DYSPERBIT**  
 z wtopioną warstwą tkaniny polipropylenowej  
 hydroizolacja **IZOHAN DYSPERBIT**  
 z wtopioną warstwą włókniny polipropylenowej  
 styropian  
 warstwa klejąca **IZOHAN IZOBUD WK**  
 paroizolacja **IZOHAN IZOBUD WM / WM 2K** gr. 2mm  
 warstwa gruntująca **IZOHAN DYSPERBIT**  
 rozcieńczony z wodą 1 : 1  
 konstrukcja żelbetowa

klin ze styropianu klejony na  
**IZOHAN IZOBUD WK**



**HYDROIZOLACJA DACHU PŁASKIEGO - zużycie materiałów**

WARSTWA		GRUBOŚĆ	ZUŻYCIE
gruntowanie podłoża	IZOHAN DYSPERBIT	rozcieńczony z wodą 1:1	0,2 kg/m <sup>2</sup>
klejenie styropianu do podłoża betonowego	IZOHAN IZOBUD WK	-	0,8 - 1,3 kg/m <sup>2</sup>
hydroizolacja przeciwwilgociowa	IZOHAN DYSPERBIT	-	0,5 kg/m <sup>2</sup> /warstwę

**DACHY**

Bezspoinowa hydroizolacja dachu płaskiego  
 System bitumiczny dyspersyjny  
 Nr 3.2.2